

MICHAŁÓW-GRABINA UL. KASZTANOWA

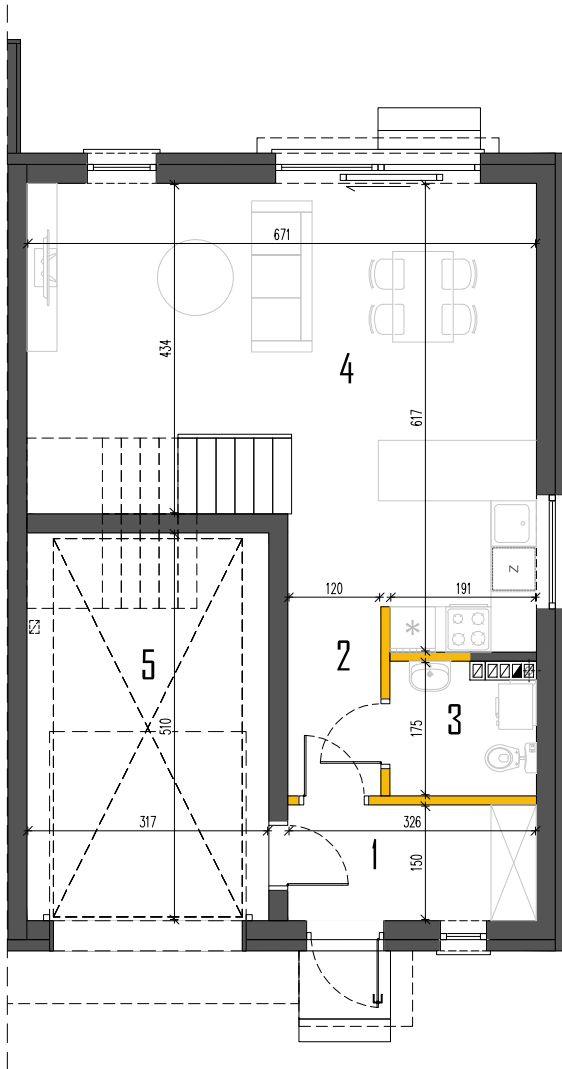
BUDYNEK 1

LOK.2

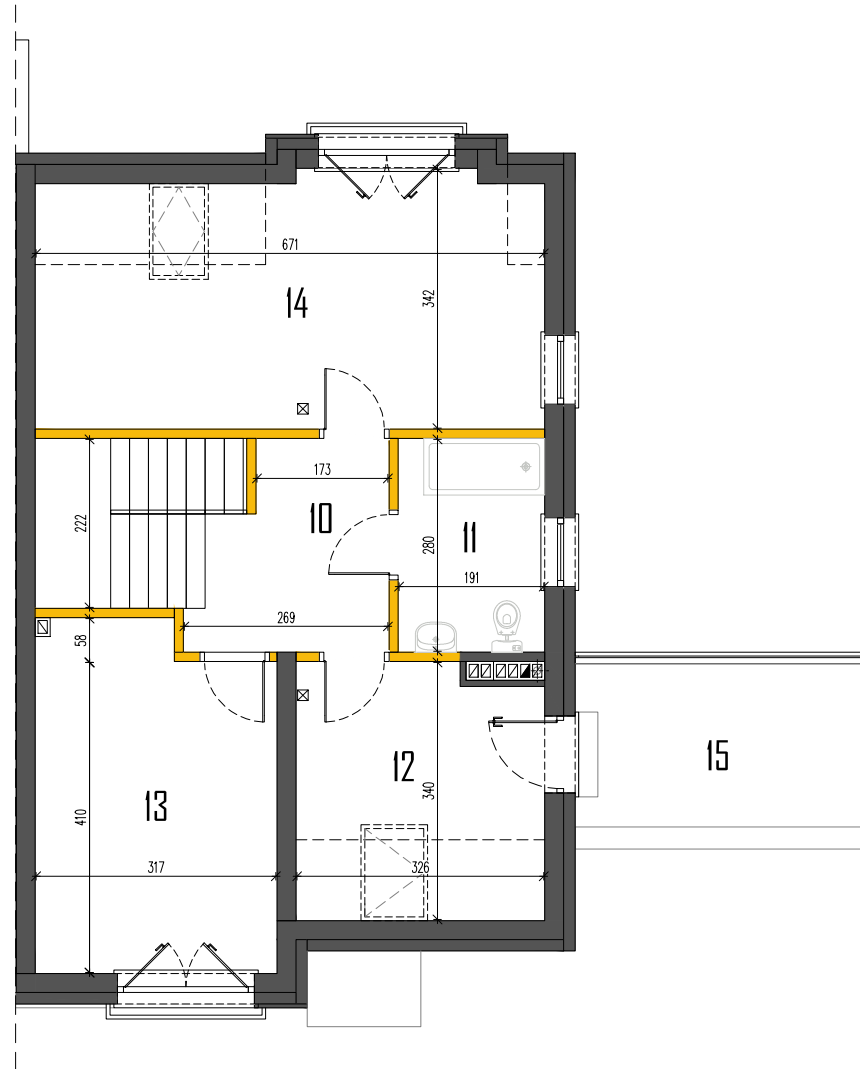
POWIERZCHNIA UŻYTKOWA

113,22m²

PARTER	57,96
1. PRZEDSIONEK	4,89
2. HOL	2,28
3. WC	3,12
4. SALON + ANEKS.K	31,51
5. GARAŻ	16,16*
(...)* - POWIERZCHNIE NIE WLICZONE DO POWIERZCHNI UŻYTKOWEJ	
PIĘTRO	55,26
10. HOL	6,24
11. ŁAZIENKA	5,35
12. POKÓJ 1	10,07
13. POKÓJ 2	14,00
14. POKÓJ 3	19,60
15. TARAS	8,17*
(...)* - POWIERZCHNIE NIE WLICZONE DO POWIERZCHNI UŻYTKOWEJ	



RZUT PARTERU



RZUT PIĘTRA

LOKALIZACJA

